

SAĞLIĞIN SOSYAL BELİRLEYİCİLERİ
KAPSAMINDA ÖNCELİKLİ GRUPLAR VE FİNANSMANI:
UNICEF'in Yaklaşımı

World Health Organization

unicef

Nurturing care for early childhood development: A framework for linking survive and thrive to promote health and human potential

Early Childhood Development Action Strategy

The Partnership for Action, Research, and Policy

Dr. Mehmet Ali Torunoğlu
Sağlık Uzmanı
UNICEF Türkiye Temsilciliği
3. Sağlık Bilimleri Kongresi, 29 Kasım 2018, Ankara

unicef
her çocuk için

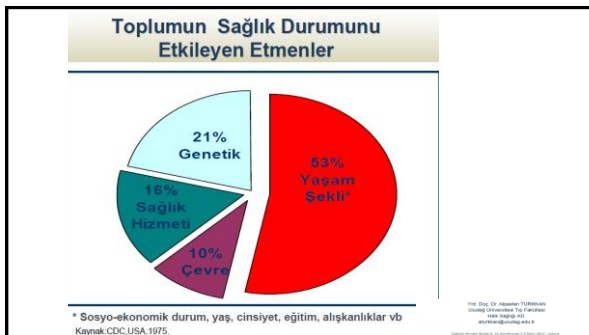
1

Sağlığın Sosyal Belirleyicileri:

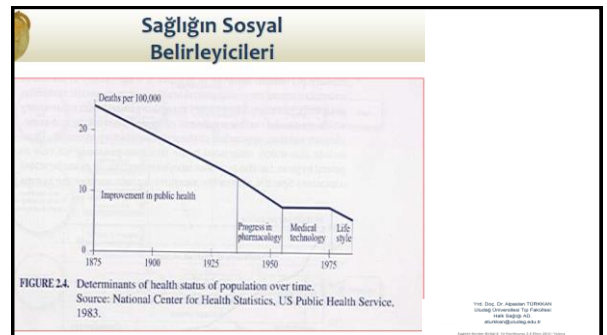
- DSÖ Sağlık Sosyal Belirleyicileri Komisyonu(2005-2008) tanımı;
- insanların doğdukları, büyüdükları, yaşadıkları, çalıştıkları ve yaşlandıkları koşullar olarak tariflenmiştir.
- Bu koşullar ve ortam; aile ve toplum tarafından paranın, gücün ve kaynakların dünya genelinde, ulusal ve yerel düzeyde dağıtımı ve ayrıca her düzeydeki politik kararlarla şekillenir.

Adolescence and the social determinants of health
Rusell M Viner, Elizabeth M Ozer, Susan Denny, Michael Marmot, Michael Pechter, Adewunmi Fatun, Candace Curtis. www.thelancet.com Vol 379 April 28, 2012

2



3



4

Sağlığın Belirleyicileri

- Yaş, cinsiyet, genetik yapı
- Bireysel davranışlar (sigara, alkol, beslenme, spor...)
- Sosyal destek (aile, arkadaş, toplum)
- Sosyo-ekonomik durum (gelir, eğitim...)
- Sağlık Hizmetleri (varlığı, ulaşım, kalite)
- Kültür
- Fizik çevre (su, hava, konut, trafik...)
- Çalışma durumu (işsizlik, iş koşulları)




THE DOK. Dr. Alihan YILDIZHAN
Sağlık Uzmanları Tıp Fakültesi
2018-2019-2020
auct@oguzonkurum.edu.tr

5

Anne Eğitiminin etkileri

- Kadınlarda eğitim seviyesi düştükçe
 - Erken evlilik artıyor
 - Gebelik sayısı artıyor
 - DÖB alma azalıyor
 - Doğum aralığı azalıyor
 - Çocuk doğurma yaşı düşüyor
 - Düşük sayısı artıyor




THE DOK. Dr. Alihan YILDIZHAN
Sağlık Uzmanları Tıp Fakültesi
2018-2019-2020
auct@oguzonkurum.edu.tr

6

Adil toplum ve sağlıklı yaşam için 6 hedef

- Her çocuğa hayata en iyi biçimde başlama olanağı verilmesi
- Tüm çocuklara, gençlere ve yetişkinlere yeteneklerini geliştirmeleri için fırsat tanınması ve kendi hayatları üzerinde kontrol olanağı verilmesi
- Herkes için adil istihdam ve iyi iş olanağının sunulması
- Herkese sağlıklı yaşam standardı sağlanması
- Sağlıklı ve sürdürülebilir alan ve toplumlar yaratılması ve geliştirilmesi
- Koruyucu sağlık hizmetlerinin etkisinin ve öneminin artırılması



WHO Commission on the Social Determinants of Health

THE DOK. Dr. Alihan YILDIZHAN
Sağlık Uzmanları Tıp Fakültesi
2018-2019-2020
auct@oguzonkurum.edu.tr

7

Küresel Taahhütler Rehberliğinde

Çocuk Hakları Sözleşmesi (CRS)
Kadınlara Karşı Her Türü Ayrımcılığın Yok edilmesi Sözleşmesi (CEDAW)

Sürdürülebilir Kalkınma Hedefleri

BM GS
Anne, yenidoğan ve adolesan Küresel Stratejisi

unicef
2016-2030
Sağlık Stratejisi

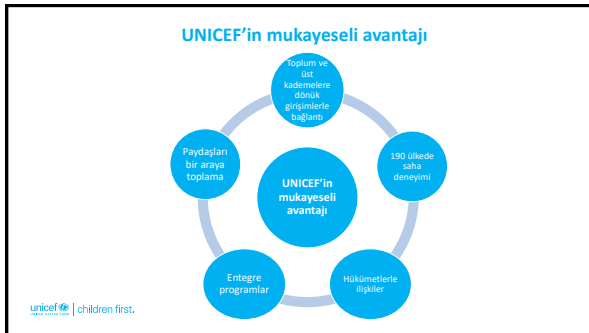
8



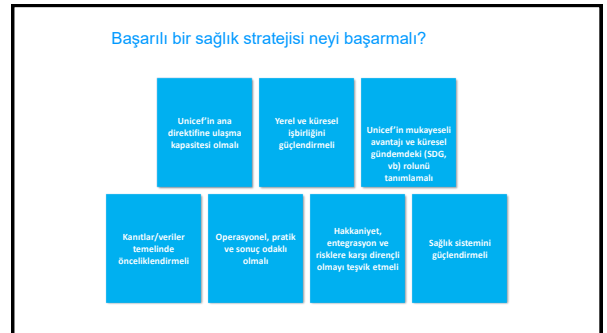
9



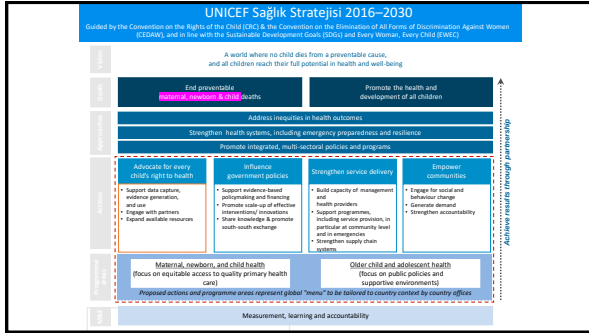
10



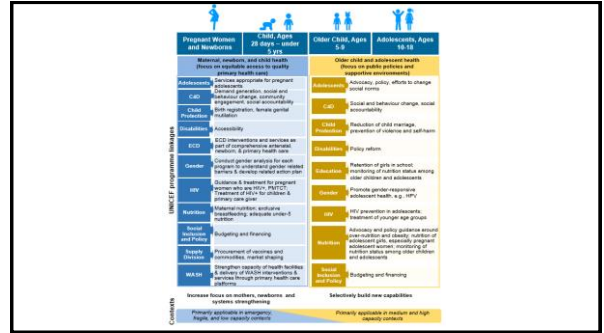
11



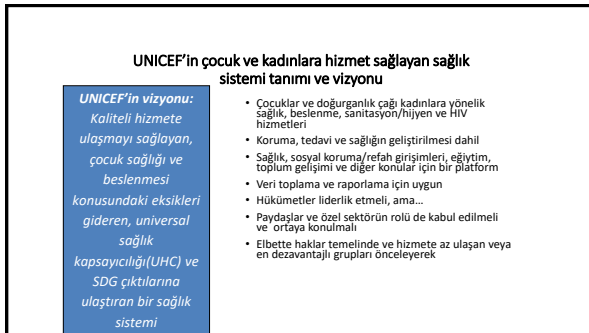
12



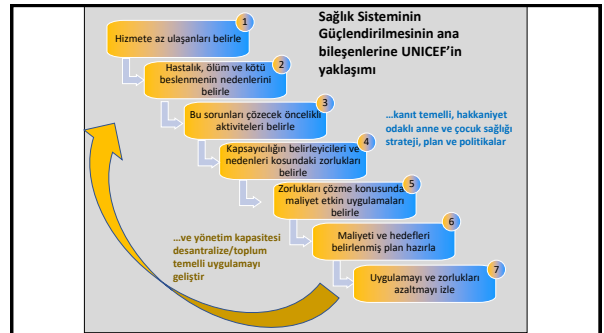
13



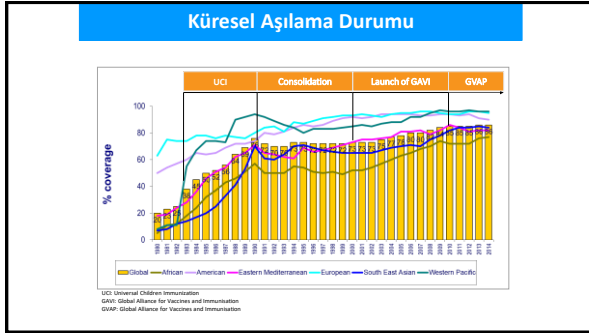
14



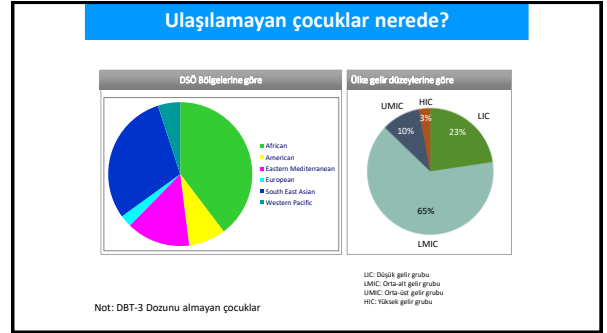
15



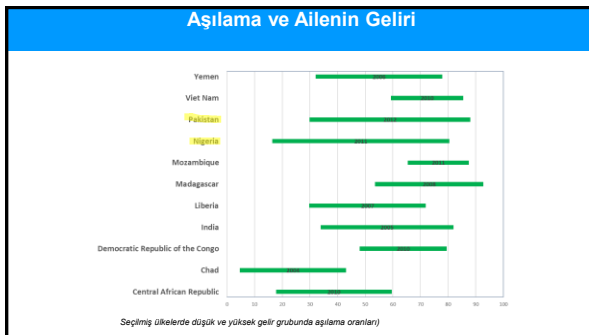
16



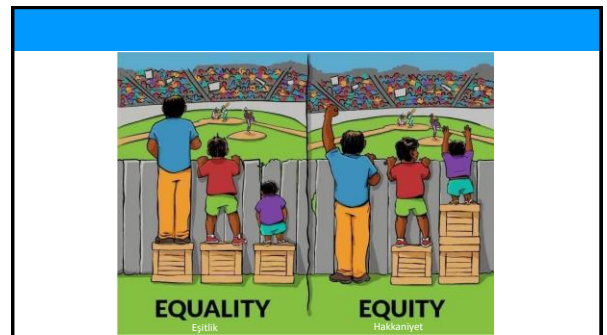
17



18



19



20

Program önceliği: dezavantajlı çocuklar:

Dezavantajlı çocuklar;

- az eğitim almış ve/veya geliri az olan ailelerin çocukları,
- kalabalık ailede yaşayanlar,
- kırsalda yaşayanlar,
- engelli çocuklar,
- mülteci çocuklar

21

UNICEF Türkiye

- 0-3 yaş grubu çocukların büyük çoğunluğu anne veya babanın yakınları tarafından bakılmaktadır ve bunların çok azı kaliteli bakım pratiğini bilmektedir, düzenli gündüz bakımı kapasitesi oldukça sınırlıdır.
- Koruma ve sağlık sistemi, erken yaşta çocukların gelişimsel ihtiyaçlarını zamanında belirleme kapasitesini giderek artırmalıdır. Bu kapsamda mülteci çocukların sağlık ve beslenme ihtiyaçlarında dikkatle izlenmelidir.
- Bu hedefe ulaşmada:
 - engelli çocukların sağlık ve koruma sistemleri tarafından erken dönemde belirlenmesi,
 - Sağlık sisteminin özellikle mülteci çocukların aşılmasını sağlaması,
 - Özellikle mülteci ailelerin çocuklarına yeterli ve uygun beslenmeyi sağlamları kısa dönem hedefleri arasında yer almaktadır.

22

22

UNICEF Türkiye

Orta vadede ise program öncelikleri;

- Dezavantajlı çocuklarındaha fazla bodur oldukları, yeterince aşılanmadıkları, yeterli sanitasyona ulaşamadıkları ve kaliteli eğitime ulaşmada sorun yaşadıkları bilinmektedir.
- Bu eksikleri gidermek üzere ulusal kapasitenin artırılmasına destek sağlanması UNICEF'in temel yaklaşımıdır.
- Bunun için hükümet kurumları ve yerel yönetimler başta olmak üzere akademi ve STK'lar ile işbirliği yapılacaktır.
- Burada sağlık sisteminde gebelik bebeklik ve çocukluk döneminde yapılan izlemlerde Erken Çocukluk Gelişimi yaklaşımlarının güçlendirilmesi, çocuk bakıcılığı meslek standartlarının tanımlanarak ilgili kurumlarla paylaşılması, ebeveynlerin ve toplumun konuyla ilgili farkındalıklarının artırılması yönünde çalışmalar halen devam etmektedir.

23

23